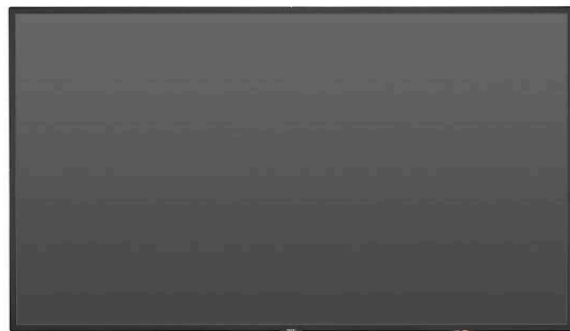
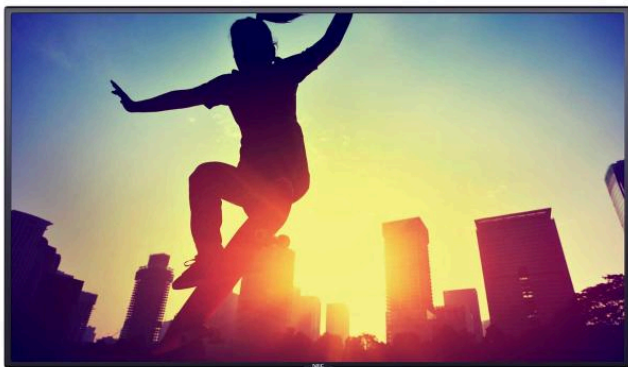


MultiSync® P554

LCD 55" Профессиональный широкоформатный дисплей

Спецификация



Определение "цифровой вывески"

Представьте Ваше сообщение с впечатляющей и плавной простотой с помощью дисплея MultiSync® P554 от NEC. Благодаря модульности и возможности расширения для получения впечатляющих результатов цифровые вывески еще никогда не были такими убедительными.

Впечатляющая удобочитаемость даже в условиях очень яркого освещения обеспечивается за счет высокого уровня яркости 700 кд/м² и антибликового покрытия. Его современный, тонкий дизайн делает цифровую поверхность элегантной, что прекрасно дополняет окружающий архитектурный стиль и обеспечивает плавное интегрирование в любую обстановку. Широкие возможности соединения и совместимость с сигналами высокого разрешения до 4K/60 Гц гарантирует перспективность инвестиции. Платформа Open Modular Intelligence (OMI) предоставляет индивидуальные решения вывесок, где расширяемые вычислительные возможности, например, вычислительные модули Raspberry Pi или слотовые ПК OPS, могут плавно встраиваться в дисплей.

55-дюймовый MultiSync® P554 - это идеальный выбор для создания глубоких впечатлений в области розничной торговли и информирования пассажиров, ресторанах быстрого обслуживания и других общественных местах.

Преимущества

Превосходная удобочитаемость при условиях яркого освещения - четкое воспроизведение содержания благодаря высокому уровню яркости 700 кд/м² и антибликовое покрытие экрана обеспечивают отличную видимость сообщений даже при постоянно меняющихся и сложных условиях освещения.

Перспективность благодаря расширению платформы Open Modular Intelligence - возможность расширения возможностей Вашего дисплея в любое время с помощью интеграции дополнительного оборудования от NEC для слотовых ПК OPS, вычислительных модулей Raspberry Pi или сигнальных интерфейсов для ввода и обработки контента.

Современный и тонкий дизайн - прочный и элегантный дизайн, обеспечивающий незаметную интеграцию в любой области и условиях эксплуатации.

Повышенная производительность - улучшенные настройки всех параметров (яркость, цвет, гамма и однородность), полный контроль с помощью технологии Spectraview Engine.

Решение цифровой вывески "всё включено" - встроенный медиаплеер для простого применения вывески обеспечивает воспроизведение и управление контентом.

Постоянная работа в режиме 24/7 – основательный отбор компонентов промышленного класса и тщательно продуманный дизайн необходимы для возможности выполнения сложных сценариев эксплуатации и предоставления зрителям глубоких впечатлений.

Простота применения и работы – Быстрая установка, простота в работе и техническом обслуживании обеспечивают экономию времени, усилий и ресурсов на протяжении всего срока службы дисплея.

Бесплатная загрузка ПО по управлению многоэкраным режимом – с помощью NaViSet Администратора 2 Вы можете централизованно управлять всеми подключенными дисплеями.

Информация о продукте

Название	MultiSync® P554
Продуктовая группа	LCD 55" Профессиональный широкоформатный дисплей
Номер заказа	60004041

Дисплей

Тип панели	Технология S-IPS с краевой светодиодной подсветкой
Рабочая площадь экрана (ш x в) [мм]	1 209,6 x 680,4
Размер экрана [дюймы/см]	55 / 138,8
Яркость [кд/м ²]	700, 500 Эко (настройки для транспортировки)
Контрастность (тип. значение)	1200:1
Угол обзора [°]	178 / 178 (Контрастность > 10:1)
Colour Depth [bn]	1.073 (10bit)
Время отклика (тип. значение) [мс]	8 (от серого к серому)
Haze Level [%]	Pro (44)
Возможное расположение	Горизонтально, Вертикально, Экран вниз, Экран вверх

Скорость синхронизации

Частота строчной развертки [кГц]	31,5 - 91,1 (аналоговый и цифровой)
Частота кадровой развертки [Гц]	24 - 85

Разрешающая способность

Родное разрешение	1920 x 1080			
Поддержка цифровых и аналоговых входных сигналов (ПК)	4096 x 2160; 3840 x 2160; 1920 x 2160; 1920 x 1200; 1920 x 1080;	1680 x 1050; 1600 x 1200; 1440 x 900; 1400 x 1050; 1366 x 768;	1360 x 768; 1280 x 1024; 1280 x 960; 1280 x 800; 1280 x 720;	1024 x 768; 800 x 600; 640 x 480

Возможности подключения

Видеовход аналоговый	1 x VGA
Видеовход цифровой	1 x DVI-D (с HDCP); 2 x DisplayPort (HDCP); 2 x HDMI (HDCP)
Аудиовход аналоговый	2 x 3.5 мм
Аудиовход цифровой	2 x DisplayPort; 2 x HDMI
Контрольный вход	1 x LAN 100Mbit; 1 x Remote Control (3.5 mm jack); 1 x RS232
Input Data	1 x microSD (MediaPlayer); 1 x USB 2.0 (MediaPlayer); 1 x USB 2.0 (Service); 1 x USB Type-B (Upstream); 2 x USB 2.0 (Compute Module, 1 x 5V/2A powered)
Видеовыход цифровой	1 x DisplayPort (loop through: DisplayPort, OPS slot-in PC)

Аудиовыход аналоговый	1 x 3,5 мм Jack
Контрольный выход	1 x LAN 100Mbit

Open Modular Intelligence

Технология опционального слота	Спецификация OPS (NEC / Intel OPS стандарт)
OPS макс. ток / потребляемая мощность [А / Вт]	10 / 61
Слот вычислительного модуля	Слотовая технология: вычислительный модульный слот (собственный стандарт компании NEC)

Датчики

Датчик внешнего освещения	активированные операции с программным управлением
Датчик присутствия	Оptionальный, наружный, диапазон 4-5 м, активированные операции с программным управлением
Температурный датчик	Встроенные, 3 датчики, активированные операции с программным управлением
Датчик NFC	Интегрированный, с диапазоном 2 см, необходимо приложение NEC для Android

Электрический

Потребляемая мощность [W]	130 Эко (настройки для транспортировки), 175
Потребляемая мощность в режиме готовности [Вт]	< 0,5 (ожидающий режим ECO); < 3 (Networked Standby)
Управление питанием	VESA DPMS

Внешние условия

Внешняя температура (рабочая) [°C]	+0 до +40
Влажность (рабочая) [%]	20 до 80

Механический

Размеры (Ш x В x Г) [мм]	1 244 x 714,8 x 62,9
Вес [кг]	24.5
Ширина рамки [мм]	14,2 (верх и низ); 14,2 левый/правый
Крепление VESA [мм]	300 x 300 (FDMI); 4 отверстие; M6
Степень защиты оболочки	IP5x (передний); IP2x (задний)

MediaPlayer

Supported Image Formats	JPG (baseline, progressive, RGB, CMYK); max. resolution 5000 x 5000; PNG (interlace, alpha channel); max. resolution 4000 x 4000
Supported Video Formats	MP4 / MOV / FLV (видео H.264, аудио MP3, AAC); макс. разрешение 1080p при 30 Гц, 1080i при 60 Гц; MPG (видео mpeg1/2, аудио mpeg аудио layer2/3, AAC-LC); MP @ ML, MP @ HL; WMV (видео H.264, wmv L3, wmv профили simple / main, аудио mp3 wmv std); макс. разрешение 1080p при 30 Гц, 1080i при 60 Гц
Supported Audio Formats	MP3 (MP3); max. bit-rate 320 kBit/s; WAV (LPCM); max. 48 kHz sampling
Supported File Storage / File System	MicroSDHC / FAT16, FAT32; USB 2.0 / FAT16, FAT32

Имеющиеся опции

Аксессуары	Настенное крепление (PDW S 32-55 L and P, PD02W T L L, PD03W T M P); Ножки (ST-401); спикер (SP-TF1, SP-5545M); Тележка (PDMHM-L)
Compute Module Slot	Вычислительный модуль NEC; Вычислительный модуль Raspberry Pi 1 и 3
OPS Slot	HD-SDI 1.5G, 3G; HDBaseT ресивер; OPS-2C HDMI + DP Interface; OPS-2C Quad 3G SDI; Процессоры Intel® Atom и Celeron, а также многоядерный процессоры

"Зеленые" характеристики

Эффективность использования энергии	ECO-режим; Годовой расход электроэнергии: 190 кВт/ч (при 4 часах работы в день); Датчик присутствия; Датчик рассеянного света; Измеритель "углеродного следа"; Энергоэффективный класс: B
Экономия материалов	Оptionальные ножки; Руководства на компакт-диске
Экологические стандарты	EnergyStar 7.0

Дополнительные функции

Специальные характеристики	AMX NetLinx Support; ASCII Control Commands; Automated Email Alert; CEC Support; Cisco Webex Kit compatible; Crestron RoomView Support; Display Browser Control; Emergency Notification; Full System Scheduler; KeyGuide; MediaPlayer with Browser Control; NaViSet Administrator 2; OmniColor Control; PJLink Support; Powered USB-Port; Removable Logo; Secure Mode Operation; Slim LED Indicator; SNMP Support; TileMatrix (10 x 10); Автоматическая фрагментация изображения; Автоматическое присвоение ID; Беспроводная передача данных (на базе NFC); возможность аппаратной калибровки цветов; Датчик внешней освещенности; Поворот изображения; Программируемая 12-битная таблица пересчета цветов с 3 блоками памяти; разные опции картинка-в-картинке; Симуляция цифровых изображений и коммуникации в медицине / симуляция DICOM; Удобная для пользователя функция регистрации; Функция автофокусировки; Функция поворота экрана для перехода в режим "портрет"
Цветовое исполнение	опциональные цветные съемные рамы для видеостен; Черная передняя рамка, Черная задняя крышка
Безопасность и эргономика	C-tick; CE; EMC Class B; FCC; PSB; RoHS; TÜV GS; UL/C-UL or CSA; VCCI
Класс наличия дефектных пикселей	ISO 9241-307, класс Value
Аудио	Optional Speakers (15 W + 15 W); Встроенные колонки (10 W + 10 W)
Комплект поставки	CD-ROM (руководства пользователя/инструкции по эксплуатации); Дисплей; Дистанционное управление; кабель DVI-D; Кабель питания
Гарантия	3 года гарантии включая лампы подсветки; доступны дополнительные сервисные услуги; опционально 4 + продление гарантии на 5 года.
Часы работы	24/7



CE



C-tick



RoHS



TÜV GS



VCCI

Данный документ защищен авторскими правами © Copyright 2019 NEC Display Solutions Europe GmbH.

Все права сохранены их владельцами. Все названия аппаратного и программного обеспечения являются торговыми марками и/или зарегистрированными товарными знаками производителей. Спецификации могут быть изменены без предварительного уведомления. Ошибки и пропуски исключены. 14.03.2019