

SAMSUNG



BN68-16666A-00

Quick Setup Guide

QB13R-M QB13R-TM

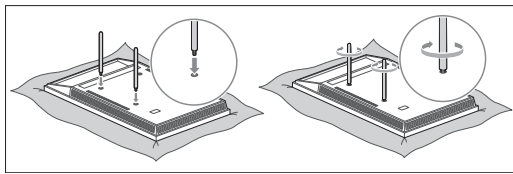
- * Recommended hours of use per day of this product is under 16 hours. If the product is used for longer than 16 hours a day, the warranty may be void.
- * The colour and the appearance may differ depending on the product, and the content in the manual is subject to change without prior notice to improve the performance.
- * Download the user manual from the following Samsung Website for further details. <http://www.samsung.com/displaysolutions>

Checking the Components

- (1) Quick Setup Guide (2) Warranty card (Not available in some locations) (3) Regulatory guide (4) Power cord (5) AC/DC adapter (6) Batteries (AAA x 2) (Not available in some locations) (7) Remote Control (8) RS232C adapter (9) STAND-BAR x 2 (10) TOUCH OUT cable (Supported model: QB13R-TM)

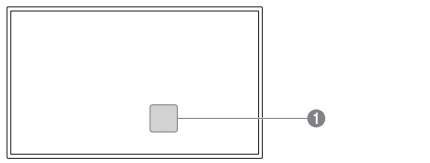
Contact the vendor where you purchased the product if any components are missing. Components may not be supported depending on the model or geographical area.

Using the STAND-BAR

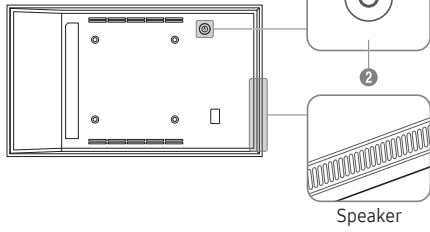


Place the product with the face down on top of the protective cloth or cushion. Insert the bar into a slot on the product and then turn to fasten.

Parts

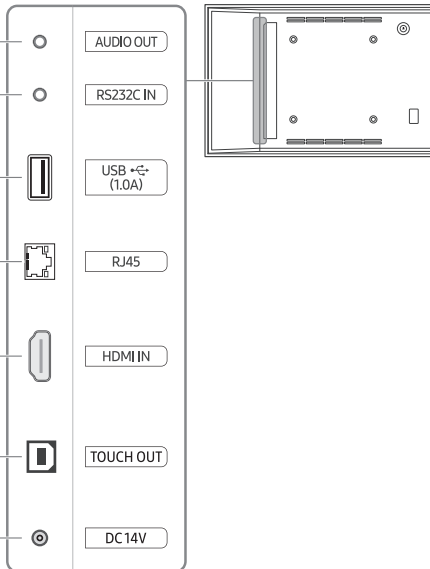


- 1 Remote sensor
Press a button on the remote control pointing at the sensor on the front of the product to perform the corresponding function.
* Using other display devices in the same space as the remote control of this product can cause the other display devices to be inadvertently controlled.
- 2 Power button
Turns the product on or off.



- 1 Outputs sound to an audio device via an audio cable.
- 2 Connects to MDC using an RS232C adapter.
- 3 Connect to a USB memory device.
* The USB ports on the product accept a maximum constant current of 1.0A. If the maximum value is exceeded, USB ports may not work.
- 4 Connects to MDC and the Internet using a LAN cable. (10/100 Mbps)
* Use Cat7(*STP Type) cable for the connection. - Shielded Twist Pair.
- 5 Connects to a source device using a HDMI cable or HDMI-DVI cable.
- 6 Connects to a PC using a TOUCH OUT cable to enable touch functions.
* Supported model: QB13R-TM
* Connects to the AC/DC adapter.

Ports



Administrator menu (Supported model: QB13R-TM)



- * Touching and holding on the screen when the product is turned on displays the administrator menu.
- * If the touchscreen control is not available, use the remote control to go to **System** → **Touch Control** → **Touch Control** and select **On** from the OSD menu. And go to **Device to Control** and select **Samsung SMART Signage** or **Auto**.
- * If the administrator menu is not displayed, use the remote control to go to **System** → **Touch Control** → **Admin Menu Lock** and select **Off** from the OSD menu.

Troubleshooting Guide

Issues	Solutions
The screen keeps switching on and off.	Check that the cable between the product and the PC is connected correctly.
No Signal is displayed on the screen.	Check that the product is connected correctly with a cable. Check that the source device connected to the product is powered on.

Dolby Audio

HEVC Advance
Covered by Patents at patentlist.hevcadvance.com

Specifications

Model Name		QB13R-M / QB13R-TM
Panel	Size	13 CLASS (13.27 inches / 33.7 cm)
	Display area	295.37 mm (H) x 166.49 mm (V)
Power Supply		AC100-240V - 50/60Hz Based on the AC voltage of the adapter. For the DC voltage of the product, refer to the product label.
Environmental considerations	Operating	Temperature : 0 °C - 40 °C (32 °F - 104 °F) Humidity : 10% - 80%, non-condensing
	Storage	Temperature : -20 °C - 45 °C (-4 °F - 113 °F) Humidity : 5% - 95%, non-condensing

- * This device is a Class B digital apparatus.
- * For detailed device specifications, visit the Samsung website.

The terms HDMI, HDMI High-Definition Multimedia Interface, HDMI trade dress and the HDMI Logos are trademarks or registered trademarks of HDMI Licensing Administrator, Inc.

Checking the Components

1 Model Name	QB13R-M / QB13R-TM	
2 VESA screw hole specs (A * B) in millimeters	100 x 100	
3 C	5-7 mm (0.5-0.7 cm)	
4 Standard Screw	M4	
5 Quantity	4	

Contact SAMSUNG WORLD WIDE

Website: <http://www.samsung.com>

Country/Area	Customer Care Centre
ALBANIA	045 620 202
AUSTRIA	0800 72 67 864 (0800-SAMSUNG)
BELGIUM	02-201-24-18
BOSNIA	055 233 999
BULGARIA	0800 111 31 - Безплатен за всички оператори *3000 - Цена на един градски разговор или според тарифата на мобилният оператор 09:00 до 18:00 - Понеделник до Петък
CROATIA	072 726 786
CYPRUS	8009 4000 only from landline, toll free
	800 - SAMSUNG (800-726786)
CZECH	Samsung Electronics Czech and Slovak, s.r.o. V Parku 2323/14, 148 00 - Praha 4
DENMARK	707 019 70
ESTONIA	800-7267
FINLAND	030-6227 515
FRANCE	01 48 63 00 00
GERMANY	06196 77 555 77
GREECE	80111-SAMSUNG (80111 726 7864) only from land line (*30) 210 6897691 from mobile and land line
HUNGARY	0680SAMSUNG (0680-726-7864)
IRELAND (EIRE)	0818 717100
ITALIA	800-SAMSUNG (800.7267864)

Country/Area	Customer Care Centre
KOSOVO	038 40 30 90
LATVIA	8000-7267
LITHUANIA	8-800-7777
LUXEMBURG	261 03 710
MONTENEGRO	020 405 888
NETHERLANDS	088 90 90 100
NORTH MACEDONIA	023 207 777
NORWAY	21629099
POLAND	801-172-678* * (opłata według taryfy operatora)
PORTUGAL	210 608 098 Chamada para a rede fixa nacional Dias úteis das 9h às 20h
ROMANIA	0800872678 - Apel gratuit *8000 - Apel tarifat în rețea Program Call Center Luni - Vineri: 9 AM - 6 PM
SERBIA	011 321 6899
SLOVAKIA	0800 - SAMSUNG (0800-726 7864)
SLOVENIA	080 697 267 (brezplačna številka)
SPAIN	91 175 00 15
SWEDEN	0771-400 300
SWITZERLAND	0800 726 786
TURKIYE	444 77 111
UK	0333 000 0333
MOLDOVA	+373-22-667-400
UKRAINE	0-800-502-000

Български

Кратко ръководство за инсталиране

- * Препоръчителните часово работно на ден за този продукт са под 16 часа. Ако продуктът се използва повече от 16 часа на ден, гаранцията може да стане невалидна.
- * Цветът и външният вид може да се различават в зависимост от продукта, а съдържанието на ръководството подлежи на промяна без предизвестие с цел подобряване на работата.
- * За допълнителна информация изгледете Ръководството за потребителя от уебсайта на Samsung.
- Вижте описанията на предходната страница.

Проверка на компонентите

(1) Кратко ръководство за инсталиране (2) Гаранционна карта (не се предлага на някои места) (3) Регулаторно ръководство (4) Захранващ кабел (5) AC/DC адаптер (6) Батерии (AAA x 2) (не се предлага на някои места) (7) Дистанционно управление (8) RS232C адаптер (9) ЛОТЧЕ ЗА ПОДПИРАНЕ x 2 (10) TOUCH OUT кабел (Поддържан модел: QB13R-TM) Свържете се с продавача, от който сте закупили продукта, ако откриете липсващи компоненти. Компоненти може да не се поддържат в зависимост от модела или географската област.

Използване на лотчето за подпиране

Поставете продукта с лицето надолу върху предпазния плат или възглавницата. Поставете лотчето в отвора на продукта и завъртете, за да затегнете.

- Части
- 1 Сензор за дистанционно управление
- 2 Бутон Захранване

Портове

Свързва се с MDC и интернет чрез LAN кабел. (10/100 Mbps)

* За връзката използвайте кабел Cat 7 (тип *STP).

Меню на администратора (Поддържан модел: QB13R-TM)

* При докосване и задържане на екрана, когато устройството е включено, се извежда менюто на администратора.

Ръководство за отстраняване на неизправности

Проблеми	Решения
Екранът непрекъснато се включва и изключва.	Проверете дали кабелът между продукта и компютъра е свързан правилно.
Екранът показва тезде No Signal.	Проверете дали продуктът текущо е свързан с кабел. Проверете дали е включено изходното устройство, свързано към продукта.

Спецификации на комплекта за монтиране на стена

- 1 Име на модел 2 VESA спецификации на отвора на винетите (A * B) в милиметри 3 C 4 Стандартен винт 5 Количество 6 Конзола за монтиране на стена 7 Продукт

* Това устройство е цифров апарат от клас B.
* За подробни спецификации на устройствата посетете уеб сайта на Samsung.

Хрватски

Кратки vodič za postavljanje

- * Preporučuje se da se ovaj proizvod upotrebljava do 16 sati dnevno. U slučaju korištenja proizvoda dulje od 16 sati dnevno, postoji mogućnost da se jamstvo neće priznati.
- * Boja i izgled mogu se razlikovati ovisno o proizvodu, a sadržaj ovog priručnika podložan je promjeni radi poboljšanja performansi bez prethodne obavijesti.
- * Preuzmite korisnički priručnik sa sljedećeg web-mjesta tvrtke Samsung radi dodatnih pojedinosti.
- Pročitajte opise na prethodnoj stranici.

Provjera komponenti

(1) Kratki vodič za postavljanje (2) Kartica Jamstvo (Nije dostupno na nekim lokacijama) (3) Priručnik s regulatornim podacima (4) Kabel za napajanje (5) Prilagodnik izmjenične/istosmjernje struje (6) Baterije (AAA x 2) (Nije dostupno na nekim lokacijama) (7) Daljinski upravljač (8) RS232C adapter (9) POTPORNIA ŠIPKA x 2 (10) Kabel TOUCH OUT (Podržan model: QB13R-TM) Ako neke komponente nedostaju, obratite se dobavljaču kod kojeg ste kupili proizvod. Komponente možda neće biti podržan, ovisno o modelu ili zemljopisnom području.

Uporaba POTPORNE ŠIPKE

Postavite proizvod na prethodnu tkaninu ili jastuk, prednjim dijelom okrenutim prema dolje. Umestite šipku u otvor na proizvodu i zatim je okrenite kako biste je učvrstili.

Dijelovi

- 1 Senzor daljinskog upravljača
- 2 Gumb za uključivanje/isključivanje

Priključci

Povežite se s MDC-om i internetom s pomoću LAN kabela. (10/100 Mb/s)

* Za vezu koristite kabel kategorije 7 (vrste STP*).

Izbornik administratora (Podržan model: QB13R-TM)

* Dodirivanjem i držanjem prsta na zaslonu dok je proizvod uključen, prikazuje se izbornik administratora.

Vodič za rješavanje problema

Problemi	Rješenja
Zaslon se neprestano uključuje i isključuje.	Provjerite je li kabel između proizvoda i računala pravilno priključen.
No Signal se prikazuje na zaslonu.	Provjerite je li proizvod pravilno povezan pomoću kabela. Provjerite je li izvorni uređaj povezan s proizvodom uključen.

Specifikacije za komplet za postavljanje na zid

- 1 Naziv modela 2 Specifikacije za VESA otvor vijka (A * B) u milimetrima 3 C 4 Standardni vijak 5 Količina 6 Zidni nosač 7 Proizvod
- * Ove je digitalni uređaj klase B.
- * Kako biste pročitali detaljne značajke uređaja, posjetite mrežne stranice tvrtke Samsung.

Eesti keel

Kiirjuhend

- * Seda toodet on soovitatav kasutada päevas vähem kui 16 tundi. Kui toodet kasutatakse rohkem kui 16 tundi päevas, ei pruugi garantiit kehtida.
- * Värv ja välismus võib olenevalt tootest erineda ja selle juhendi sisu võib ette teatamata muutuda, et tagada parem jõudlus.
- * Lisateabe saamiseks laadige ettevõtte Samsung kodulehelt alla kasutusjuhend.
- Vaadake eelmisel lehel olevaid kirjeldusi.

Komponentide kontrollimine

(1) Kiirjuhend (2) Garantikaart (Pole saadaval osades piirkondades) (3) Normatiivne juhend (4) Toitejuhe (5) vahelduvvoolu-/alalisvooluadapter (6) Patarid (AAA x 2) (Pole saadaval osades piirkondades) (7) Kaugjuhtimine (8) Adapter RS232C (9) Tugivarras x 2 (10) Kaabel TOUCH OUT (Toetatud mudel: QB13R-TM) Kui mõni komponent on puudu, võtke ühendust edasimüüjaga, kellelt toote ostsite. Komponentid ei pruugita olenevalt mudelist ja geograafilisest piirkonnast toetada.

Tugivarda kasutamine

Asetage toode riidele või padjale nii, et ekrann on alla suunatud. Sisestage varras tootes olevasse avasse ja seejärel keerake seda kinnitamiseks.

- Osad
- 1 Kaugjuhtimissensor
- 2 Toitenupp

Pordid

Võimaldab ühendada MDC ja Internetiga LAN-kaabli kaudu. (10/100 mbt/s)

* Kasutage ühendamiseks kaablit Cat 7 (*STP-tüüpi).

Administraatorimenüü (Toetatud mudel: QB13R-TM)

* Pikk puudutus ekraniil, kui toode on sisse lülitatud, kuvab administraatorimenüü.

Tõrkeotsingu juhend

Probleemid	Lahendused
Ekrann lülitub korduvalt sisse ja välja.	Veeduduge, et toote ja arvuti vaheline kaabel oleks korrektselt ühendatud.
Ekraniil kuvatakse teade No Signal.	Kontrollige, kas toode on kaabliga korralikult ühendatud. Kontrollige, kas tootega ühendatud lahteseade on sisse lülitatud.

Seinakinnituse komplekti tehnilised andmed

- 1 Mudeli nimi 2 VESA kruviaukude mõõdud (A * B) millimeetrites 3 C 4 Standardne kruvi 5 Kogus 6 Seinakinnituskamber 7 Tooded
- * See seade on B-klassi digitaalseadme.
- * Seadme täpsemate tehniliste andmete vaatamiseks külastage ettevõtte Samsung veebilehte.

Čeština

Příručka pro rychlou instalaci

- * Doporučujeme denní počet hodin používání produktu je méně než 16. Je-li produkt používán více než 16 hodin denně, může být záruka neplatná.
- * Barva a vzhled se mohou lišit podle výrobku. Obsah příručky může být změněn bez předchozího upozornění za účelem zlepšení výkonu výrobku.
- * Další podrobnosti naleznete v uživatelské příručce, kterou si můžete stáhnout z webu Samsung.
- Podrobnosti naleznete v popisu na předchozí stránce.

Kontrola příslušenství

(1) Příručka pro rychlou instalaci (2) Zručení list (V některých zemích není k dispozici) (3) Bezpečnostní pokyny a standardy (4) Napájecí šňůra (5) Adaptér AC/DC (6) Baterie (AAA x 2) (V některých zemích není k dispozici) (7) Dálkový ovladač (8) Adaptér RS232C (9) STOJANOVÁ TYČKA x 2 (10) Kabel TOUCH OUT (Podporovaný model: QB13R-TM) V případě chybějícího příslušenství se obraťte na prodejce. Služba součástí nemusí být u některých modelů nebo v některých regionech vždy podporována.

Použití STOJANOVÉ TYČKY

Umístěte produkt přední stranou směrem dolů na horní stranu ochranné tkaniny nebo polštáře. Vložte stojanovou tyčku do otvoru na produktu a otáčením ji utáhněte.

Části

- 1 Senzor dálkového ovládání
- 2 Vypínač

Konektory

Umožňuje připojení k MDC a internetu pomocí kabelu sítě LAN. (10/100 Mb/s)

* Pro připojení použijte kabel Cat 7 (typ STP*).

Nabídka správce (Podporovaný model: QB13R-TM)

* Pokud klepnete a podržíte obrazovku zapnutého monitoru, zobrazí se nabídka správce.

Průvodce odstraňováním potíží

Problémy	Řešení
Obrazovka se stále zapíná a vypíná.	Zkontrolujte, zda je kabel mezi monitorem a počítačem správně připojen.
Na obrazovce se zobrazuje zpráva Bez signálu.	Zkontrolujte, zda je výrobek řádně připojen kabelem. Zkontrolujte, zda je připojené zdrojové zařízení zapnuté.

Specifikace sady pro upevnění na zeď

- 1 Název modelu 2 Specifikace otvorů pro šrouby standardu VESA (A * B) v milimetrech 3 C 4 Standardní šroub 5 Množství 6 Držák na stěnu 7 Produkt 8 Množství 9 Držák na stěnu 10 Produkt 11 Množství 12 Držák na stěnu 13 Produkt 14 Množství 15 Držák na stěnu 16 Produkt 17 Množství 18 Držák na stěnu 19 Produkt 20 Množství 21 Držák na stěnu 22 Produkt 23 Množství 24 Držák na stěnu 25 Produkt 26 Množství 27 Držák na stěnu 28 Produkt 29 Množství 30 Držák na stěnu 31 Produkt 32 Množství 33 Držák na stěnu 34 Produkt 35 Množství 36 Držák na stěnu 37 Produkt 38 Množství 39 Držák na stěnu 40 Produkt 41 Množství 42 Držák na stěnu 43 Produkt 44 Množství 45 Držák na stěnu 46 Produkt 47 Množství 48 Držák na stěnu 49 Produkt 50 Množství 51 Držák na stěnu 52 Produkt 53 Množství 54 Držák na stěnu 55 Produkt 56 Množství 57 Držák na stěnu 58 Produkt 59 Množství 60 Držák na stěnu 61 Produkt 62 Množství 63 Držák na stěnu 64 Produkt 65 Množství 66 Držák na stěnu 67 Produkt 68 Množství 69 Držák na stěnu 70 Produkt 71 Množství 72 Držák na stěnu 73 Produkt 74 Množství 75 Držák na stěnu 76 Produkt 77 Množství 78 Držák na stěnu 79 Produkt 80 Množství 81 Držák na stěnu 82 Produkt 83 Množství 84 Držák na stěnu 85 Produkt 86 Množství 87 Držák na stěnu 88 Produkt 89 Množství 90 Držák na stěnu 91 Produkt 92 Množství 93 Držák na stěnu 94 Produkt 95 Množství 96 Držák na stěnu 97 Produkt 98 Množství 99 Držák na stěnu 100 Produkt 101 Množství 102 Držák na stěnu 103 Produkt 104 Množství 105 Držák na stěnu 106 Produkt 107 Množství 108 Držák na stěnu 109 Produkt 110 Množství 111 Držák na stěnu 112 Produkt 113 Množství 114 Držák na stěnu 115 Produkt 116 Množství 117 Držák na stěnu 118 Produkt 119 Množství 120 Držák na stěnu 121 Produkt 122 Množství 123 Držák na stěnu 124 Produkt 125 Množství 126 Držák na stěnu 127 Produkt 128 Množství 129 Držák na stěnu 130 Produkt 131 Množství 132 Držák na stěnu 133 Produkt 134 Množství 135 Držák na stěnu 136 Produkt 137 Množství 138 Držák na stěnu 139 Produkt 140 Množství 141 Držák na stěnu 142 Produkt 143 Množství 144 Držák na stěnu 145 Produkt 146 Množství 147 Držák na stěnu 148 Produkt 149 Množství 150 Držák na stěnu 151 Produkt 152 Množství 153 Držák na stěnu 154 Produkt 155 Množství 156 Držák na stěnu 157 Produkt 158 Množství 159 Držák na stěnu 160 Produkt 161 Množství 162 Držák na stěnu 163 Produkt 164 Množství 165 Držák na stěnu 166 Produkt 167 Množství 168 Držák na stěnu 169 Produkt 170 Množství 171 Držák na stěnu 172 Produkt 173 Množství 174 Držák na stěnu 175 Produkt 176 Množství 177 Držák na stěnu 178 Produkt 179 Množství 180 Držák na stěnu 181 Produkt 182 Množství 183 Držák na stěnu 184 Produkt 185 Množství 186 Držák na stěnu 187 Produkt 188 Množství 189 Držák na stěnu 190 Produkt 191 Množství 192 Držák na stěnu 193 Produkt 194 Množství 195 Držák na stěnu 196 Produkt 197 Množství 198 Držák na stěnu 199 Produkt 200 Množství 201 Držák na stěnu 202 Produkt 203 Množství 204 Držák na stěnu 205 Produkt 206 Množství 207 Držák na stěnu 208 Produkt 209 Množství 210 Držák na stěnu 211 Produkt 212 Množství 213 Držák na stěnu 214 Produkt 215 Množství 216 Držák na stěnu 217 Produkt 218 Množství 219 Držák na stěnu 220 Produkt 221 Množství 222 Držák na stěnu 223 Produkt 224 Množství 225 Držák na stěnu 226 Produkt 227 Množství 228 Držák na stěnu 229 Produkt 230 Množství 231 Držák na stěnu 232 Produkt 233 Množství 234 Držák na stěnu 235

Ελληνικά

Οδηγός γρήγορης εγκατάστασης

*Οι συνιστώμενες ώρες χρήσης ανά ημέρα για αυτό το προϊόν είναι λιγότερες από 6 ώρες. Εάν το προϊόν χρησιμοποιείται για περισσότερες από 16 ώρες την ημέρα, η ευήλση μπορεί να διακοπεί ανάλογα.

*Το χρώμα και η εμφάνιση ενδέχεται να καθιστούν ανάλογα με το προϊόν. Το περιεχόμενο αυτού του χειριδίου μπορεί να αλλάξει χωρίς προειδοποίηση, για λόγους βελτιώσεων ή αποδόσης.

*Πραγματοποιήστε Αλίη το χειριδίου χρώσης από τον παρακάτω ιστότοπο της Samsung για περισσότερες λεπτομέρειες.

Ανατρέξτε στις περιγραφές που θα βρείτε στην προηγούμενη σελίδα.

Ελεγχοι των μερών

(1) Οδηγός γρήγορης εγκατάστασης (2) Κάρτα εντύπωσης (Δεν διατίθεται σε ορισμένες περιοχές) (3) Οδηγός κανονισμού (4) Καλώδιο ρεύματος (5) Τροφοδοτικό συνεχούς/εναλλασσόμενου ρεύματος (6) Μπαταρίες (AAA x 2) (Δεν διατίθεται σε ορισμένες περιοχές) (7) Τηλεχειριστήριο (8) Προσαρμογέας RS232C (9) ΡΑΒΔΟΣ ΣΤΗΡΙΞΗΣ x 2 (10) Καλώδιο TOUCH OUT (Υποστηριζόμενο μοντέλο: QB13R-TM) Επισκοπήστε με το κατάστημα από όπου αγοράσате το προϊόν εάν λείπουν κάποια μέρη.

Το ερξτήριο ενδέχεται να μην υποστηρίζεται, ανάλογα με το μοντέλο ή τη γεωγραφική περιοχή.

Χρήση της ΡΑΒΔΟΥ ΣΤΗΡΙΞΗΣ

Τοποθετήστε το προϊόν επάνω στο προστατευτικό φάσμα ή μαξιλάρι, με την πρόσοψη στραμμένη προς τα κάτω.

Τοποθετήστε τη ράβδο σε μια υποδοχή στο προϊόν και έπειτα στρέψτε τη γυα να τη βιώσει.

Εξαρτήματα

- Απομακρυσμένος αισθητήρας
- Κουμπι λειτουργίας

Ώρες

Συνδέεται στο MDC και το Internet με τη χρήση καλωδίου LAN. (10/100 Mbps)

* Για τη σύνδεση, χρησιμοποιήστε καλώδιο κατηγορίας 7 (Cat 7) (*τύπου STP).

Μενού διαχειριστή (Υποστηριζόμενο μοντέλο: QB13R-TM)

* Εάν ανιχτεί παρατεταμένα την οθόνή ενώ το προϊόν είναι ενεργοποιημένο, εμφανίζεται οι μενού διαχειριστή.

Οδηγός αντιμετώπισης προβλημάτων

Προβλήματα	Λύσεις
Η οθόνή εξακολουθεί να ενεργοποιείται και να απενεργοποιείται.	Ελέγξτε εάν το καλώδιο είναι σωστά συνδεδεμένο στο προϊόν και στον υπολογιστή.
Α κηρύβνην ο ήχος δεν ιζενεί λήθατό.	Ελένρζτε ότι η συσκευή πηγής έχει συνδεθεί σωστά με καλώδιο.
Εμφανίζεται το μήνυμα Χωρίς σήμα στην οθόνή.	Ελέγξτε ότι η συσκευή που έχει συνδεθεί στο προϊόν είναι ενεργοποιημένη.

Προδιαγραφές του κιτ στερέωσης σε τοίχο

● Όνομα μοντέλου ● Προδιαγραφές όπης βίδα: VESA (A * B) σε χιλιοστά ● C ● Τυπική βίδα ● Ποσότητα ● Βάση στρίβειχς σε τοίχο ● Προϊόν

* Αυτή η συσκευή είναι μια ψηφιακή συσκευή τάξης Β.

* Για λεπτομέρειες προδιαγραφές της συσκευής, επισκεφτείτε την ιστοσελίδα της Samsung.

Română

Ghid de configurare rapidă

*Se recomandă să acest produs să fie utilizat mai puțin de 16 ore pe zi. Dacă produsul este utilizat mai mult de 16 ore pe zi, puteți pierde garanția.

*Culoarea și aspectul pot fi diferite în funcție de produs, iar conținutul manualului se poate schimba, fără notificare prealabilă, pentru a îmbunătăți performanța.

*Descărcați manualul de utilizare de pe următorul site web Samsung pentru mai multe detalii.

Consultați descrierile de la pagina anterioară.

Verificarea componentelor

(1) Ghid de configurare rapidă (2) Certificat de garanție (Nu este disponibil în unele țări) (3) Ghid de reglementare (4) Cablu de alimentare (5) Adaptor c.a./c.c. (6) Baterii (AAA x 2) (Nu este disponibil în unele țări) (7) Telecomanda (8) Adaptor RS232C (9) BARRA DE SPOURTE x 2 (10) Cablu TOUCH OUT (Model acceptate: QB13R-TM) În cazul în care lipseșc componente, contactați furnizorul de la care ați achiziționat produsul. Este posibil ca componente să nu fie acceptat, în funcție de model și de zona geografică.

Utilizarea BAREI DE SPOURT

Asezați produsul cu fața în jos pe bucata de material textil sau pe pernă. Inserați bara într-un slot de pe produs, apoi rotiți-o pentru fixare.

Piese

- Senzor de telecomandă
- Buton de alimentare

Porturi

Realizează conectarea la MDC și la internet printr-un cablu LAN. (10/100 Mbps)

* Utilizați un cablu Cat 7 (*tip STP) pentru conexiune.

Meniul administrator (Model acceptate: QB13R-TM)

* Dacă atingeți și țineți apăsat ecranul când produsul este pornit, va apărea meniul administrator.

Ghid de depanare

Probleme	Soluții
Ecranul se stinge și se aprinde continuu.	Verificați dacă cablul dintre produs și PC este conectat corect.
No Signal este afișat pe ecran.	Verificați dacă produsul este conectat corect cu un cablu. Verificați dacă dispozitivul sursă conectat la produs este pornit.

Specificațiile kitului de montare pe perete

● Nume model ● Specificațiile găurii de șurub VESA (A * B) în milimetri ● C ● Șurub standard ● Cantitate ● Suport de montare pe perete ● Produs

* Acest echipament este un aparat digital din clasa B.

* Pentru specificații detaliate despre dispozitiv, vizitați site-ul web Samsung.

Magyar

Gyors telepítési útmutató

*A termék javasolt napi használati idejé legfeljebb 16 óra. A termék napi 16 óránál hosszabb idejű bevetéle esetén a garancia érvényét veszti.

*A termék színe és megjelenése a típustól függően eltérhet, és a kézikönyv tartalma a teljesítmény javítása érdekében elzétés értesítés nélkül módosulhat.

*További információért töltse le a felhasználói kézikönyvet az alábbi Samsung weboldáról.

Lásd a leírásokat az előző oldalon.

Az alkatrészek megjelének ellenőrzése

(1) Gyors telepítési útmutató (2) Garanciális kártya (Nem mindenhol érhető el) (3) Szabványú útmutató (4) Tápkábel (5) AC/DC adapter (6) Elemek (AAA x 2) (Nem mindenhol érhető el) (7) Távirányító (8) RS232C adapter (9) Támasztórúd x 2 (10) ÉRINTÉS KI kábel (Támogatott modell: QB13R-TM) Ha bármelyik alkatrész hiányzik, forduljon a forgalmazóhoz. A komponensek csak bizonyos modelleknél és földrajzi régiókban áll rendelkezésre.

A támasztórúd használatá

Fektesse a készüléket az elejével felfelé a védőanyagra vagy párnára. Illesse a rudat a készüléken található nyílásba, majd becsavarja rögzítse.

Részek

- A távirányító érzékelője
- Bekapcsoló gomb

Portok

Csatlakozás MDC-hez és az internethez LAN kábellel. (10/100 Mbps)

* A csatlakoztatáshoz Cat 7(*STP típusú) kábelt használjon.

Adminisztrátor menü (Támogatott modell: QB13R-TM)

* A készülék bekapcsolásakor a képernyő hosszan megérintve megjelenik az adminisztrátor menü.

Hibaelhárítási útmutató

Problémák	Megoldások
A képernyő felváltva be- és kikapcsol.	Ellenőrizze, hogy a kábel megfelelően van-e csatlakoztatva a készülék és a PC között.
A képernyőn a hines jel üzenet látható.	Győződjön meg arról, hogy a készülék megfelelően van csatlakoztatva a kábellel.
	Ellenőrizze, hogy be van-e kapcsolva a készülékhez csatlakoztatott jelforrásészőz.
	Elégítse ott a syσκευή hogy van-e csatlakoztatva a képernyővel.

Fali konzolkészlet jellemzői

● Típusnév ● VESA csavarlyuk jellemzők (A * B) milliméterekben ● C ● Szabványos csavar ● Mennyiség ● fali tartókeret ● Termék

* Ez a készülék a B osztályba tartozó digitális készülék.

* Az eszközök részletes műszaki adataiért látogasson el a Samsung honlapjára.

Srpski

Vodič za brzo postavljanje

*Preporučuje se da dnevna potreba ovog proizvoda bude kraća od 16 časova. Ako se proizvod koristi duže od 16 časova dnevno, ponistiće se garancija.

*Boja i izgled mogu da se razlikuju u zavisnosti od proizvoda, a sadržaj u ovom priručniku podleže promenama bez prethodnog obavještenja, radi poboljšanja performansi.

*Dodatne informacije nalaze se u korisničkom priručniku koji možete da preuzmete sa sledeće internet stranice kompanije Samsung.

Pogledajte opise na prethodnoj stranici.

Provera komponenti

(1) Vodič za brzo postavljanje (2) Garancijska kartica (Nije dostupno na nekim lokacijama) (3) Vodič kroz propise (4) Kabl za napajanje (5) Adapter za naizmeničnu/jednosmernu struju (6) Baterije (AAA x 2) (Nije dostupno na nekim lokacijama) (7) Daljinski upravljač (8) RS232C adapter (9) POKAČNIKA ŠIPKA x 2 (10) TOUCH OUT kabl (Podržani model: QB13R-TM) Ako neka komponenta nedostaje, obratite se prodavcu kod koga ste kupili ovaj proizvod. Komponente možda nije podržan u zavisnosti od modela i geografskog područja.

Korišćenje POTPORNE ŠIPKE

Postavite monitor na tkaninu ili jastuk tako da bude okrenut prednjim delom nadole.

Stavite šipku u otvor na proizvodu, a zatim je okrenite da biste je pričvrstili.

Delovi

- Senzor daljinskog upravljača
- Dugme za napajanje

Portovi

Povezuje se sa MDC programom i internetu pomoću LAN kabla. (10/100 Mbps)

* Koristite Cat 7(*STP tip) kabl za vezu.

Meni administratora (Podržani model: QB13R-TM)

* Dodirivanjem ekrana i zadržavanjem prsta na njemu kada je proizvod uključen prikazuje meni administratora.

Vodič za rešavanje problema

Problemi	Rešenja
Ekran se neprestano uključuje i isključuje.	Proverite da li je kabl između proizvoda i računara ispravno povezan.
No Signal se pojavljuje na ekranu.	Proverite da li je kabl pravilno priključen u uređaj.
No Signal .	Proverite da li je uključen izvorni uređaj koji je povezan sa proizvodom.

Specificacije kompleta za montažu na zid

● Naziv modela ● Specificacije za otvor za VESA zavrtnje (A * B) u milimetrima ● C ● Standardni zavrtnj ● Količina ● Zidni nosač ● Proizvod

* Ovaj uređaj je digitalni aparat klase B.

* Detaljne specifikacije uređaja potražite na web-lokaciji kompanije Samsung.

Italiano

Guida di installazione rapida

*L'utilizzo giornaliero massimo consigliato per questo prodotto è di 16 ore. Se il prodotto viene utilizzato per più di 16 ore al giorno, la garanzia potrebbe essere invalidata.

*Il colore e l'aspetto possono variare a seconda del prodotto, inoltre i contenuti del manuale sono soggetti a modifica senza preavviso allo scopo di migliorarne le prestazioni del prodotto.

*Per ulteriori dettagli, è possibile scaricare il manuale utente dal seguente sito Web di Samsung.

Fare riferimento alle descrizioni riportate alla pagina precedente.

Verifica dei componenti

(1) Guida di installazione rapida (2) Garanzia (Non disponibile in alcuni paesi) (3) Guida alle normative vigenti (4) Cavo di alimentazione (5) Alimentatore CA/CC (6) Batterie (AAA x 2) (Non disponibile in alcuni paesi) (7) Telecomando (8) Adattatore RS232C (9) BARRA DI SUPPORTO x 2 (10) Cavo TOUCH OUT (Modello supportato: QB13R-TM)

Se alcuni componenti risultassero mancanti, rivolgersi al punto vendita presso il quale è stato acquistato il prodotto. Componenti potrebbe non essere supportata in base a modello o area geografica.

Utilizzo della BARRA DI SUPPORTO

Appoggiare il prodotto sul pannello protettivo o sul cuscino con lo schermo rivolto verso il basso.

Inserire la barra in un alloggiamento del prodotto e ruotare per fissarla.

Parti

- Sensore remoto
- Pulsante di accensione

Porte

Consente il collegamento a MDC e Internet mediante un cavo LAN. (10/100 Mbps)

* Utilizzare il cavo Cat 7 (tipo *STP) per la connessione.

Menu amministratore (Modello supportato: QB13R-TM)

* Se si tiene premuto lo schermo quando il prodotto è acceso, viene visualizzato il menu amministratore.

Guida alla risoluzione dei problemi

Problemi	Soluzioni
Lo schermo si accende e si spegne.	Verificare che il cavo che connette il prodotto al PC sia collegato correttamente.
Sullo schermo viene visualizzato Nessun segnale .	Verificare che il prodotto sia collegato correttamente mediante cavo. Verificare che il dispositivo sorgente collegato al prodotto sia acceso.

Specifiche del kit di montaggio a parete

● Nome modello ● Specifiche alloggiamento viti VESA (A * B) in millimetri ● C ● Vite standard ● Quantità ● Staffa per il montaggio a parete ● Prodotto

* Questo dispositivo è un apparecchio digitale di Classe B.

* Per le specifiche dettagliate del dispositivo, visitare il sito Web Samsung.

Slovenčina

Priručnik rychlým nastavením

*Odporúčajú dňa používania tohto výrobku je menej ako 16 hodín denne. Ak sa výrobok používa dlhšie ako 16 hodín denne, môže dôjsť k strate platnosti záruky.

*Farba a vzhľad sa môžu odlišovať v závislosti od konkrétneho výrobku a obsah priručky podlieha zmenám bez predchádzajúceho upozornenia v záujme zvyšovania výkonu.

*Ďalšie podrobnosti nájdete v používateľskej príručke, ktorú môžete prevziať z nasledujúcej webovej lokality spoločnosti Samsung.

Pozrite si opisy na prechádzajúcej strane.

Kontrola komponentov

(1) Priručka rýchlym nastavením (2) Záručný list (V niektorých lokalitách nie je k dispozícii) (3) Priručka s uvedením predpisov (4) Napájací kábel (5) adaptér AC/DC (6) Baterie (AAA x 2) (V niektorých lokalitách nie je k dispozícii) (7) Daljinski ovládanie (8) Adaptér RS232C (9) TVČ STOJANU x 2 (10) kábel TOUCH OUT (Podporovaný model: QB13R-TM) Če kateré kolik komponente manjkajo, se obrnite na ponudnika, pri katerem ste izdelek kupili. Komponente za nekatere modele in v določenih geografskih območjih morda ni podprt.

Diely

- Snímač diaľkového ovládania
- Vypínač

Vrata

Služi na pripojenie k zariadeniu MDC a internetu pomocou kabla LAN. (10/100 Mb/s)

* Na pripojenie použite kábel Cat 7 (typ STP)*.

Ponuka správcu (Podporovaný model: QB13R-TM)

* Keď je výrobok zapnutý a dotknete sa obrazovky a podržíte ju, zobrazí sa ponuka správcu.

Spríevodca riešením problémov

Problémy	Riešenia
Obrazovka sa neustále zapína a vypína.	Skontrolujte, či je kábel medzi produktom a počítačom správne pripojený.
Žiadny signál sa zobrazuje na obrazovke.	Skontrolujte, či je produkt správne pripojený pomocou kabla. Skontrolujte, či je zdrojové zariadenie pripojené k produktu zapnuté.

Špecifikácie súpravy držáka na stenu

● Názov modelu ● Špecifikácie pre otvory skrutiek podľa normy VESA (A * B) v milimetroch ● C ● Standardná skrutka ● Izdelek

* Naprava je digitálny aparat razreda B.

* Podrobnejšie technické podatek o napravi lahko najdete na spletnem mestu podjetja Samsung.

Latviešu

Ātrās uzstādīšanas pamācība

*Ieteicams izstrādājuma lietošanas ilgums ir 16 stundas dienā. Ja izstrādājums tiek lietots ilgāk par 16 stundām dienā, var tikt anulēta garantija.

*Atkarībā no izstrādājuma tās krāsa un izskats var atšķirties, un veikspējas uzlabošanas nolūkos rokasgrāmatas saturs var būt mainīts bez iepriekšēja brīdinājuma.

*Lai iegūtu papildinformāciju, lejuplādējiet lietotāja rokasgrāmatu no tālāk norādītās Samsung tīmekļa vietnes.

Skatiet aprakstus iepriekšējā lappusē.

Sudedamųjų dalių tikrinimas

(1) Ātrās uzstādīšanas pamācība (2) Garantijas karte (nav pieejams dažās atrašanās vietās) (3) Normatīvā dokumentācija (4) Strāvas vads (5) Mainstrāvas/līdzstrāvas adapteris (6) Baterijas (AAA x 2) (nav pieejams dažās atrašanās vietās) (7) Tālvadības pultis (8) RS232C adapteris (9) ATRAMINĒS KOJELĒ x 2 (10) TOUCH OUT kabelis (Atbalstītais modelis: QB13R-TM)

Ja kāda no izstrādājuma sastāvdaļām trūkst, sazinieties ar tā pārdevēju šij gaminij.

Sastādāmais datļjs gali būtī nepalaikoma – tai priekšau nuo modelio ir geografiskā apgabala.

ATBALSTA STIENA lietošana

Novietojiet izstrādājumu uz aizsargrānās vai spilvena tā, lai tā priekšpusē būtu vērstā uz leisu. Ievietojiet stieni izstrādājuma atverē un pagrieziet, lai nofiksētu to vietā.

Detāļas

- Tālvadības pults sensors
- Ieslēgšanas/izslēgšanas poga

Porti

Veido savienojumu ar MDC un internetu, izmantojot LAN kabeli. (10/100 Mbps)

* Utilizare il cavo Cat 7 (*STP tipa) kabeli.

Administrators izvēlne (Atbalstītais modelis: QB13R-TM)

* Pieskaroties ekranam un turot, kad izstrādājums ir ieslēgts, tiek parādīta administratora izvēlnē.

Problēmu novēršanas rokasgrāmata

Problēmas	Risinājumi
Ekrāns nepārtraukti ieslēdzas un izslēdzas.	Pārbaudiet kabeļa savienojumu starp izstrādājumu un datoru.
Ekrānā tiek parādīts No Signal .	Pārbaudiet, vai izstrādājumam pareizi pievienots kabeļis. Pārbaudiet, vai izstrādājumam pievienotā avota ierīce ir ieslēgta.

Sienas montāžas komplekta specifikācijas

● Modeļa pavadināms ● VESA varžtū skyļi specifikācijas (A * B) milimetros ● C ● Standartinis varžtas ● Kieki

● Montavīnis pret sienas lialkiliis ● Garntas ● Šis ierengins yra B klases skaitmeninis aparatas.

* Jei reikia išsamių įrenginio specifikacijų, apsilankykite „Samsung“ svetainėje.
* Lai uzzinātu detalizētās ierīces specifikācijas, apmeklējiet Samsung tīmekļa vietni.

Slovenščina

Navodila za hitro namestitve

*Priporočamo, da ta izdelek uporabljate manj kot 16 ur na dan. Če izdelek uporabljate več kot 16 ur na dan, garancija morda ne bo veljala.

*Barva in videz se lahko razlikujeta glede na izdelek, vsebina priručnika pa se lahko spremeni brez predhodnega obvestila v namemom izboljšanje učinkovitosti delovanja.

*Ďalše podrobnosti najdete v uporabniški priručnik, ktorú možete prevziať z nasledujúcej webovej lokality spoločnosti Samsung.

Oglejte si opise na prejšnji strani.

Pregled komponent

(1) Navodila za hitro namestitve (2) Garancijska kartica (ni na voljo povsod) (3) Pravna navodila (4) Napajalni kabe (5) Napajalnik za izmenični/enosmerni tok (6) Baterije (AAA x 2) (ni na voljo povsod) (7) Daljinski upravljalnik (8) Adapter RS232C (9) STOJALO x 2 (10) Kabel TOUCH OUT (Podprt model: QB13R-TM) Če katere koli komponente manjkajo, se obrnite na ponudnika, pri katerem ste izdelek kupili. Komponente za nekatere modele in v določenih geografskih območjih morda ni podprt.